



Violences Sexistes et Sexuelles chez les étudiant.e.s en Santé

Léonard Masson-Direz 1, Alice Karmaly 2, Nejla El Gharbhi Hamza 3, Joel Ladner 4, Marie-Pierre Tivolacci 5
 1Cic 1404 - Rouen, 2Erfps - Rouen, 3Université Pharmacie - Rouen, 4Deps, Inserm 1073 - Rouen, 5Cic 1404 Inserm 1073 - Rouen



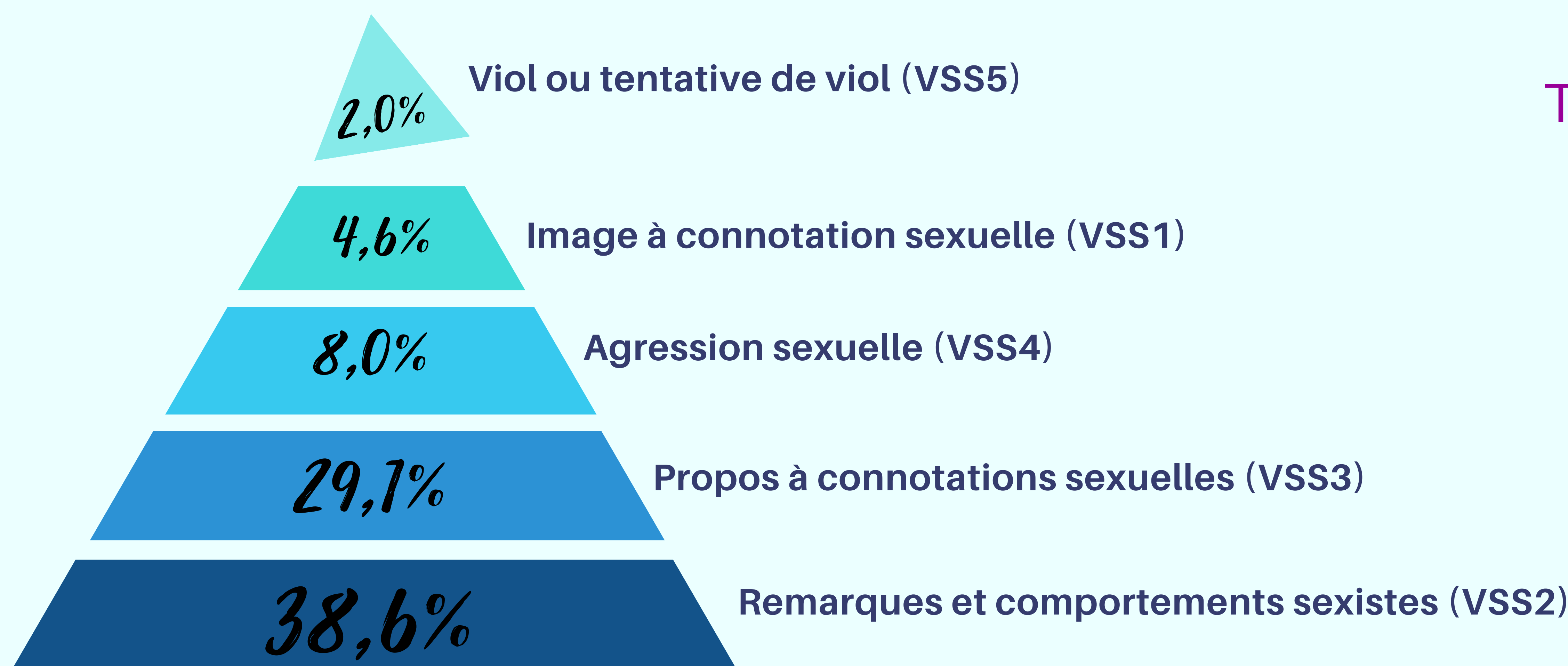
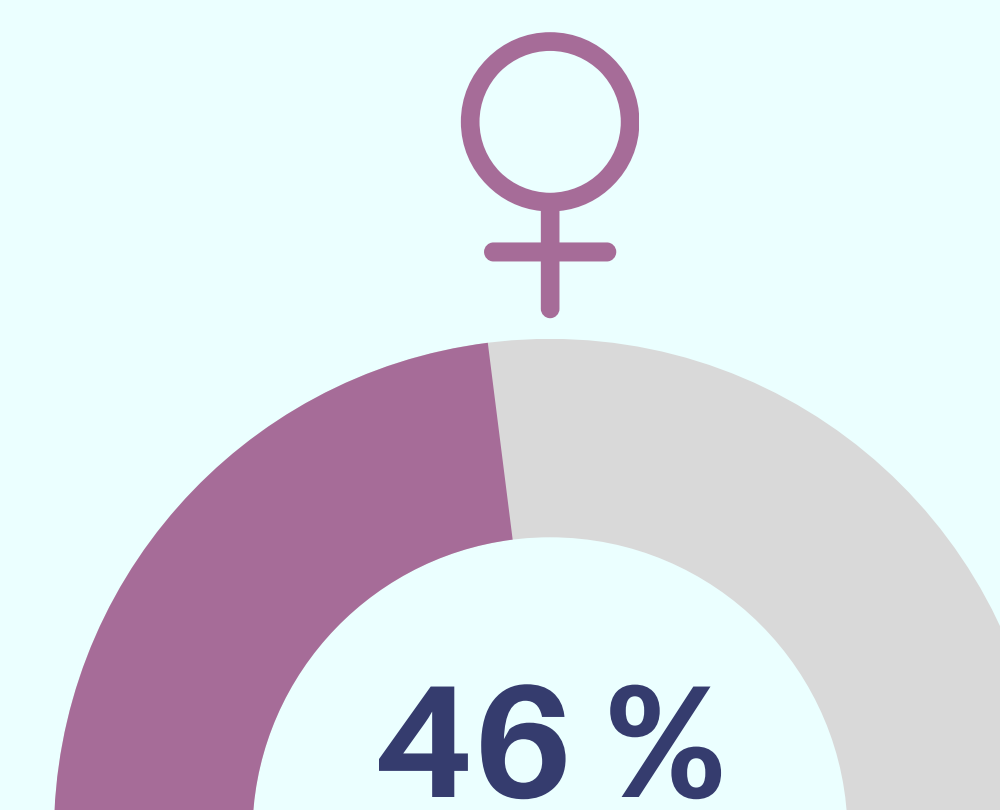
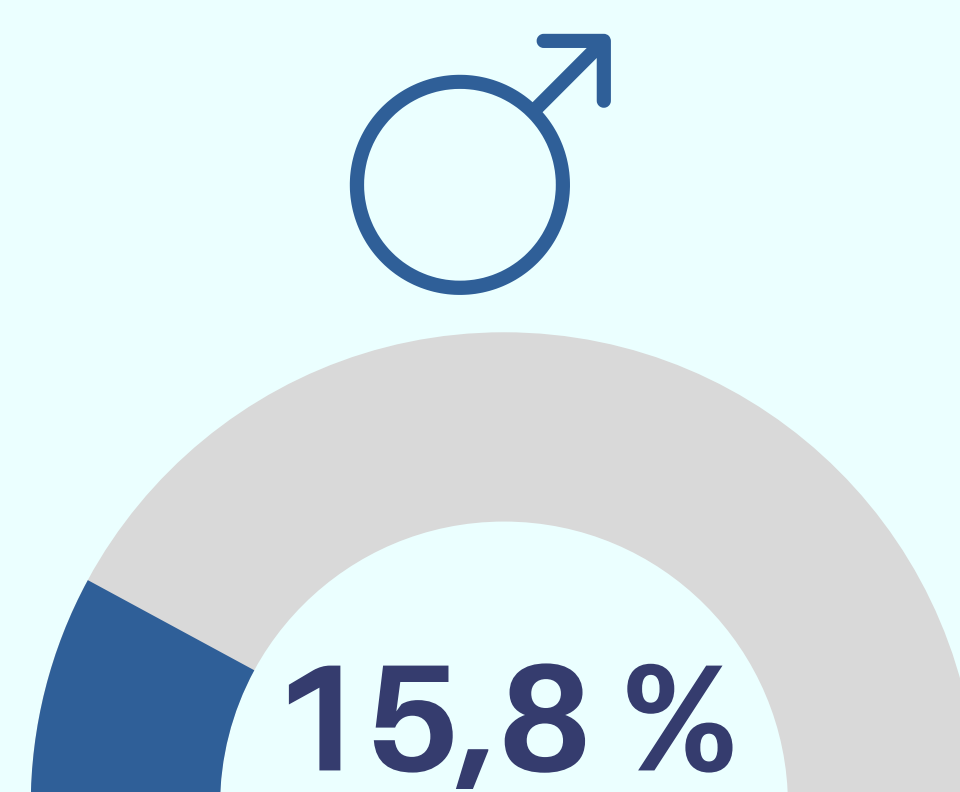
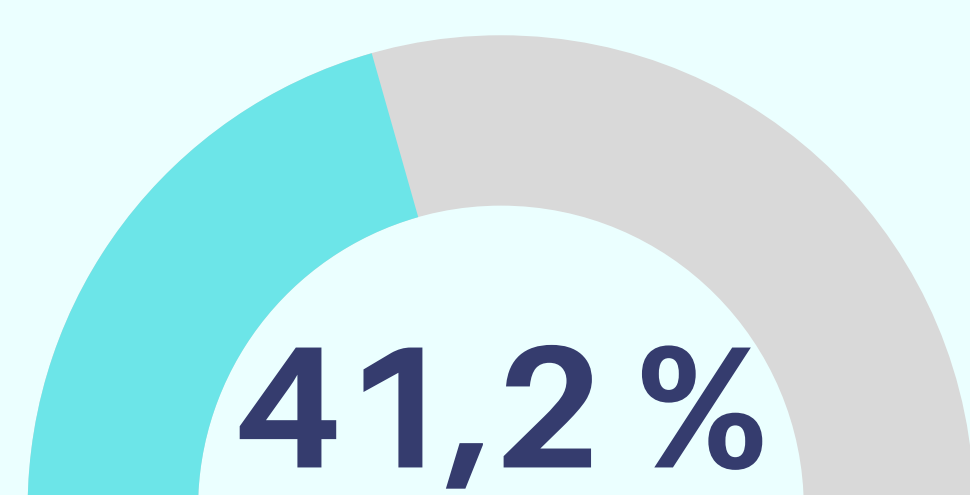
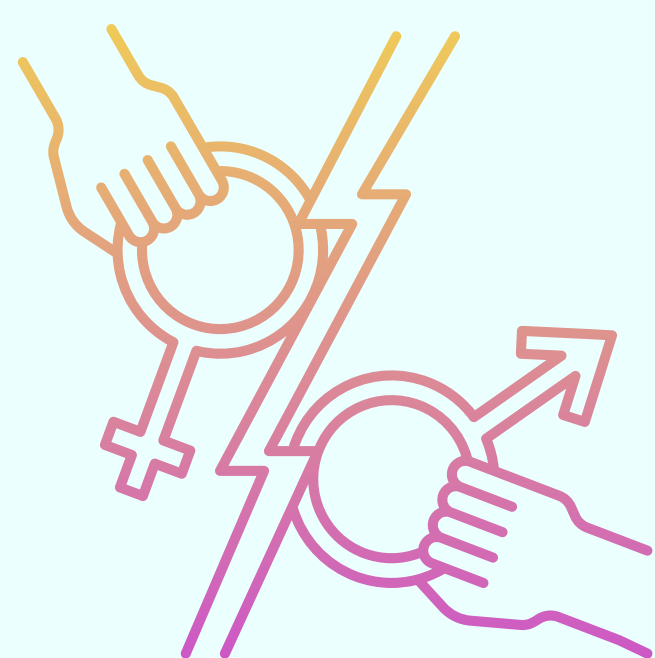
1150

étudiant.e.s en santé ont participé à l'étude

82%

Prévalence des VSS depuis le début des études en santé

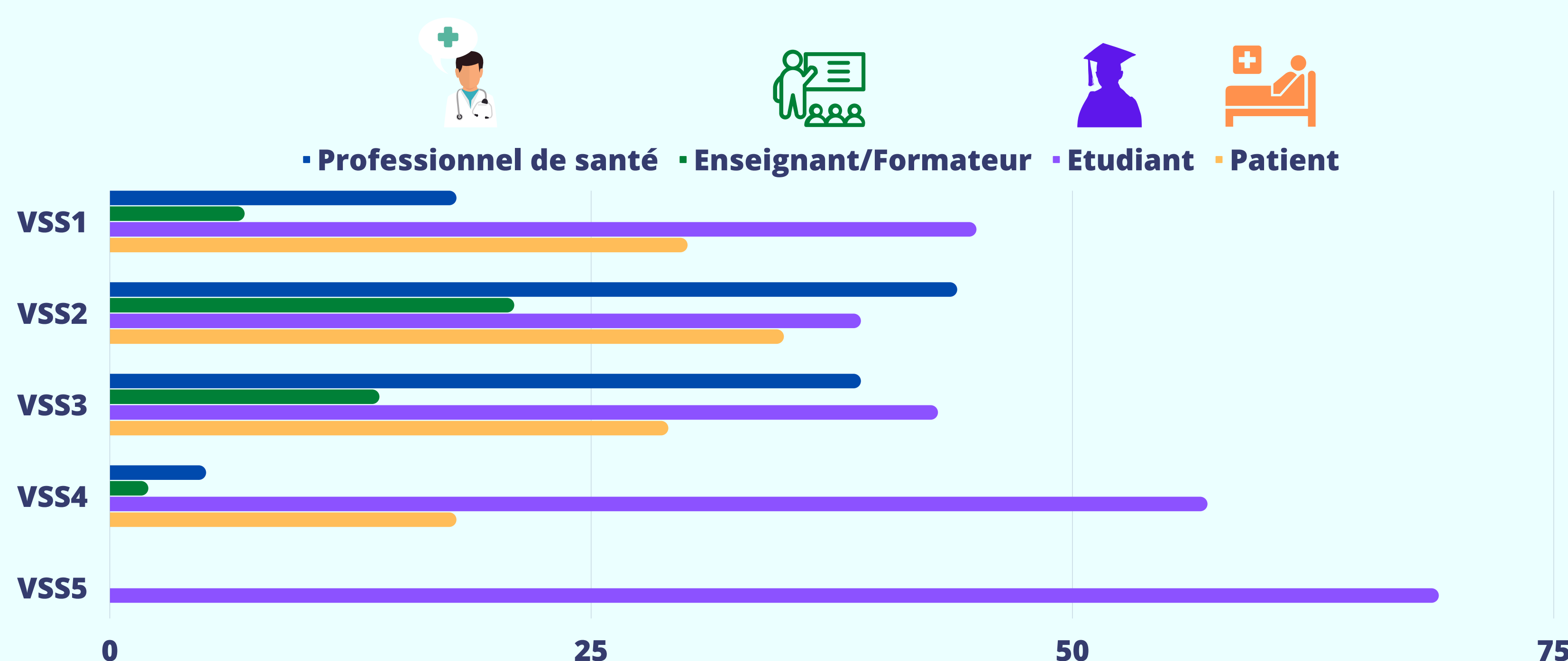
Au moins 1 VSS



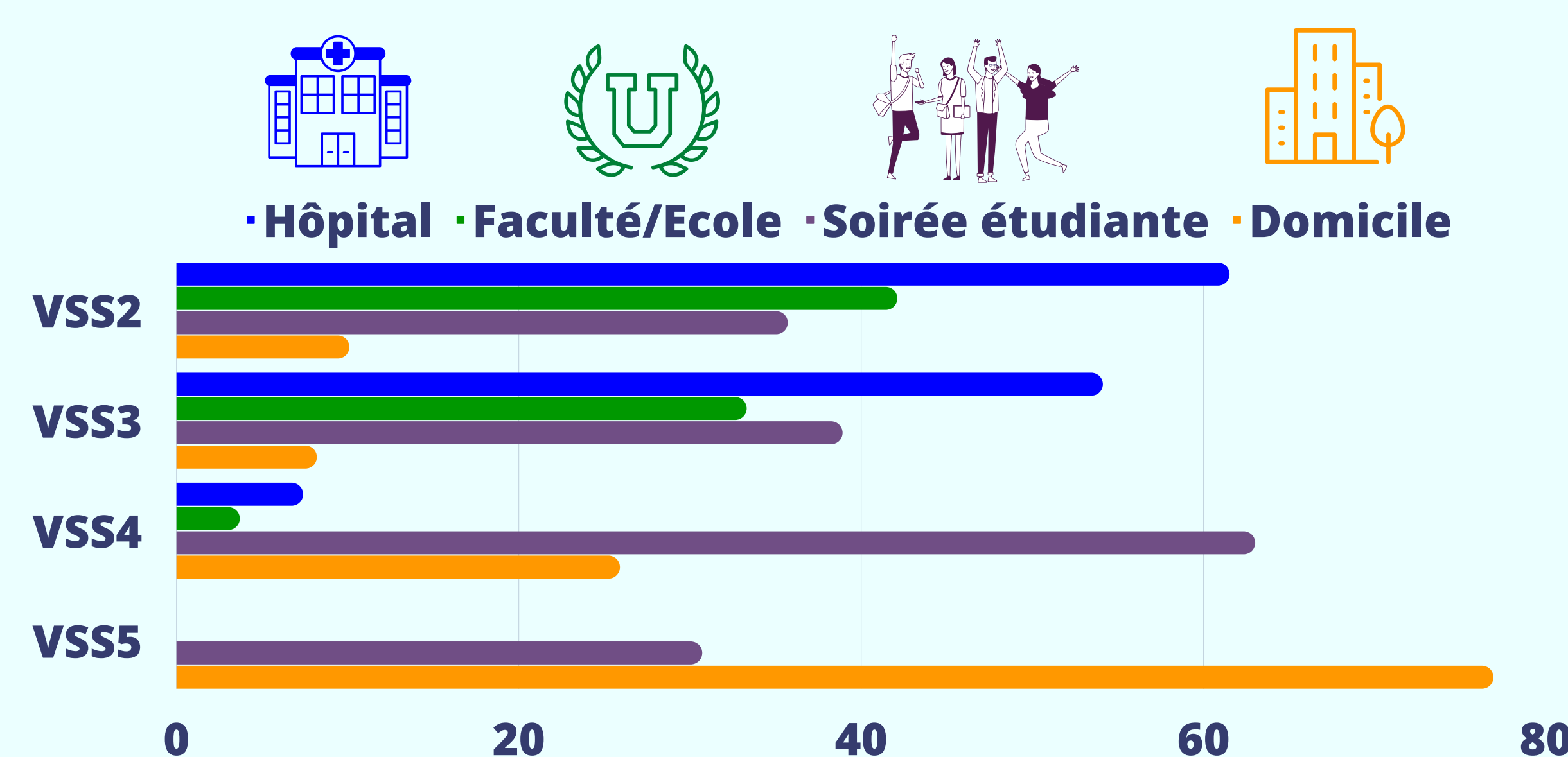
Tous les résultats



Auteurs des VSS



Lieux des VSS

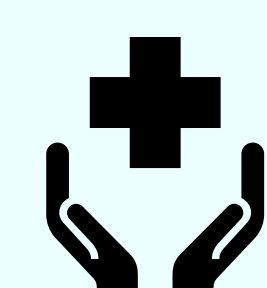


Etudiant.e.s à risque de VSS



LGBTQ+
x 2,1

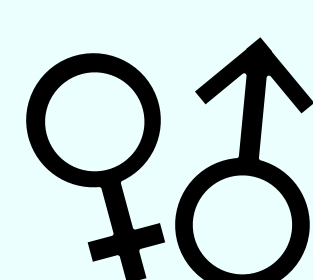
JOB
x 1,4



FILIERE
MK x 2,2
IDE x 2,1



ANNEE
Risque augmente avec les années d'études



GENRE
Femme x 6,9



LOGEMENT
Colocation x 1,9

Au vu de la fréquence importante de ces VSS et de l'identification d'étudiants plus à risque, il semble important de mettre en place des actions de prévention et de sensibilisation pour les étudiants mais aussi pour les professionnels du secteur de la santé.
 Les étudiants victimes de VSS doivent savoir à qui s'adresser et les procédures à suivre après une VSS